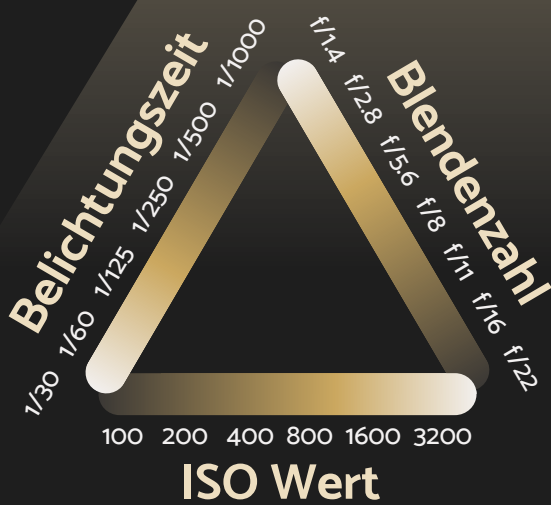


# Belichtungsdreieck

INFOGRAFIK



## Belichtungsdreieck

Jede der drei Seiten liefert eine gewisse Menge an Licht. Pro Stufe verdoppelt oder halbiert sich das eintreffende Licht. Die drei gewählten Werte ergeben die gesamte Belichtung.

## Belichtungszeit

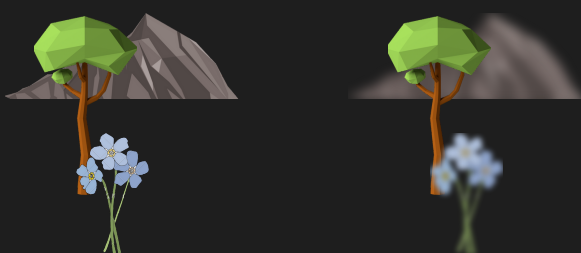
gibt an, wie lange Licht auf ein Bild fällt. Je länger der Shutter offen bleibt, desto verschwommener werden Bewegungen. Für Freihand Aufnahmen gilt die Faustregel: "Brennweite als Limit für Belichtungszeit"



Shutter Limit  
1/50 s  
Für f = 50 mm



1/2000 s



f/11



f/4

## Blendenzahl

ergibt sich aus dem Verhältnis zwischen Brennweite und Blende. Je enger die Blende, desto weniger Licht gelangt auf den Sensor. Dafür wird der scharfe Bereich um den Fokuspunkt vergrößert.

## ISO Wert

beschreibt die Lichtempfindlichkeit des Sensors. Je größer der Wert, desto mehr wird das einfallende Licht elektronisch verstärkt. Der Preis dafür ist Rauschen, denn die Menge an gesammelten Licht bleibt gleich.



1600



200

